

По вопросам продаж и поддержки обращайтесь:

Email: fht@nt-rt.ru

Web-сайт: www.fiztech.nt-rt.ru

Архангельск (8182)63-90-72
Астана +7(7172)727-132
Белгород (4722)40-23-64
Брянск (4832)59-03-52
Владивосток (423)249-28-31
Волгоград (844)278-03-48
Вологда (8172)26-41-59
Воронеж (473)204-51-73
Екатеринбург (343)384-55-89
Иваново (4932)77-34-06

Ижевск (3412)26-03-58
Казань (843)206-01-48
Калининград (4012)72-03-81
Калуга (4842)92-23-67
Кемерово (3842)65-04-62
Киров (8332)68-02-04
Краснодар (861)203-40-90
Красноярск (391)204-63-61
Курск (4712)77-13-04
Липецк (4742)52-20-81

Магнитогорск (3519)55-03-13
Москва (495)268-04-70
Мурманск (8152)59-64-93
Набережные Челны (8552)20-53-41
Нижний Новгород (831)429-08-12
Новокузнецк (3843)20-46-81
Новосибирск (383)227-86-73
Орел (4862)44-53-42
Оренбург (3532)37-68-04
Пенза (8412)22-31-16

Пермь (342)205-81-47
Ростов-на-Дону (863)308-18-15
Рязань (4912)46-61-64
Самара (846)206-03-16
Санкт-Петербург (812)309-46-40
Саратов (845)249-38-78
Смоленск (4812)29-41-54
Сочи (862)225-72-31
Ставрополь (8652)20-65-13
Тверь (4822)63-31-35

Томск (3822)98-41-53
Тула (4872)74-02-29
Тюмень (3452)66-21-18
Ульяновск (8422)24-23-59
Уфа (347)229-48-12
Челябинск (351)202-03-61
Череповец (8202)49-02-64
Ярославль (4852)69-52-93

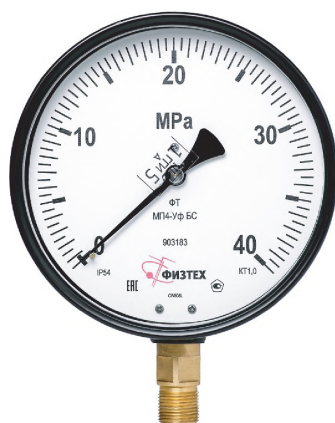
Россия, Казахстан и другие страны ТС доставка в любой город

Манометр пылевлагозащищенный МП4-Уф БС кт. 1,0 d. 160 IP54 M20*1,5 РШ УХЛ1

ТУ 4212-114-64115539-2014, ГОСТ 2405-88



МЕЖПОВЕРОЧНЫЙ ИНТЕРВАЛ 2 ГОДА



НАЗНАЧЕНИЕ

предназначены для измерения избыточного и вакуумметрического давления неагрессивных, некристаллизующихся по отношению к медным сплавам жидкостей, пара и газа, в том числе кислорода, ацетилена, хладонов.

ПРЕДЕЛЫ ИЗМЕРЕНИЙ

В системных единицах (МПа, кПа) - базовое исполнение
(по заказу изготавливаются в любых единицах измерения)

ВП4-Уф IP54 БС УХЛ1 (вакуумметр)

-100 - 0 кПа

МВП4-Уф IP54 БС УХЛ1 (мановакуумметр) -100 - 60; 150; 300; 500 кПа; -0,1 - 0,9; 1,5; 2,4 МПа

МП4-Уф IP54 БС УХЛ1 (манометр)

0 - 100; 160; 250; 400; 600 кПа; 0 - 1,0; 1,6; 2,5; 4,0; 6,0; 10; 16; 25; 40; 60 МПа

ТЕХНИЧЕСКИЕ ХАРАКТЕРИСТИКИ

Номинальный диаметр корпуса 160 мм

Класс точности 1,0

Степень пылевлагозащиты IP54

Резьба присоединительного штуцера M20x1,5; G1/2

Размер квадрата под ключ, мм 17 мм

Расположение штуцера радиальное

Устойчивость к климатическим воздействиям исполнение УХЛ1 по ГОСТ 15150-69

Максимальная температура измеряемой среды, °С* до +150 оС

Диапазон температуры окружающей среды, °С от -70 до +50 оС

Виброзащищенность группа L3 по ГОСТ 12997-84

Рабочие диапазоны измерений - постоянная нагрузка - 3/4 шкалы

- переменная нагрузка - 2/3 шкалы

- кратковременная нагрузка - 110% шкалы

Средний срок службы 10 лет

Масса, не более 0,9 кг

Материал корпуса сталь, окрашенная в черный цвет

Обечайка байонетная стальная, окрашенная в черный цвет

Стекло техническое

Трубчатая пружина медный сплав

- до 10 МПа - полувитковая

- от 16 до 60 МПа - многовитковая

Штуцер, трибко-секторный механизм медный сплав

Циферблат алюминиевый сплав, окрашенный в белый цвет

* - при условии подключения прибора к источнику давления посредством отвода-охладителя.

ГАРАНТИИ ИЗГОТОВИТЕЛЯ

Гарантийный срок эксплуатации - 24 месяца со дня ввода прибора в эксплуатацию при соблюдении потребителем правил эксплуатации, транспортирования, хранения и монтажа согласно руководству по эксплуатации, а также требованиям ГОСТ 2405-88.

Гарантийный срок хранения прибора - 12 месяцев с момента изготовления.

ФИЗТЕХ

[Архангельск \(8182\)63-90-72](#)

[Астана +7\(7172\)727-132](#)

[Белгород \(4722\)40-23-64](#)

[Брянск \(4832\)59-03-52](#)

[Владивосток \(423\)249-28-31](#)

[Волгоград \(844\)278-03-48](#)

[Вологда \(8172\)26-41-59](#)

[Воронеж \(473\)204-51-73](#)

[Екатеринбург \(343\)384-55-89](#)

[Иваново \(4932\)77-34-06](#)

[Ижевск \(3412\)26-03-58](#)

[Казань \(843\)206-01-48](#)

[Калининград \(4012\)72-03-81](#)

[Калуга \(4842\)92-23-67](#)

[Кемерово \(3842\)65-04-62](#)

[Киров \(8332\)68-02-04](#)

[Краснодар \(861\)203-40-90](#)

[Красноярск \(391\)204-63-61](#)

[Курск \(4712\)77-13-04](#)

[Липецк \(4742\)52-20-81](#)

[Магнитогорск \(3519\)55-03-13](#)

[Москва \(495\)268-04-70](#)

[Мурманск \(8152\)59-64-93](#)

[Набережные Челны \(8552\)20-53-41](#)

[Нижний Новгород \(831\)429-08-12](#)

[Новокузнецк \(3843\)20-46-81](#)

[Новосибирск \(383\)227-86-73](#)

[Орел \(4862\)44-53-42](#)

[Оренбург \(3532\)37-68-04](#)

[Пенза \(8412\)22-31-16](#)

[Пермь \(342\)205-81-47](#)

[Ростов-на-Дону \(863\)308-18-15](#)

[Рязань \(4912\)46-61-64](#)

[Самара \(846\)206-03-16](#)

[Санкт-Петербург \(812\)309-46-40](#)

[Саратов \(845\)249-38-78](#)

[Смоленск \(4812\)29-41-54](#)

[Сочи \(862\)225-72-31](#)

[Ставрополь \(8652\)20-65-13](#)

[Тверь \(4822\)63-31-35](#)

[Томск \(3822\)98-41-53](#)

[Тула \(4872\)74-02-29](#)

[Тюмень \(3452\)66-21-18](#)

[Ульяновск \(8422\)24-23-59](#)

[Уфа \(347\)229-48-12](#)

[Челябинск \(351\)202-03-61](#)

[Череповец \(8202\)49-02-64](#)

[Ярославль \(4852\)69-52-93](#)

Россия, Казахстан и другие страны ТС доставка в любой город

По вопросам продаж и поддержки обращайтесь:

Email: fht@nt-rt.ru

Web-сайт: www.fiztech.nt-rt.ru