

По вопросам продаж и поддержки обращайтесь:  
Email: [fht@nt-rt.ru](mailto:fht@nt-rt.ru)  
Web-сайт: [www.fiztech.nt-rt.ru](http://www.fiztech.nt-rt.ru)

Архангельск (8182)63-90-72  
Астана +7(7172)727-132  
Белгород (4722)40-23-64  
Брянск (4832)59-03-52  
Владивосток (423)249-28-31  
Волгоград (844)278-03-48  
Вологда (8172)26-41-59  
Воронеж (473)204-51-73  
Екатеринбург (343)384-55-89  
Иваново (4932)77-34-06

Ижевск (3412)26-03-58  
Казань (843)206-01-48  
Калининград (4012)72-03-81  
Калуга (4842)92-23-67  
Кемерово (3842)65-04-62  
Киров (8332)68-02-04  
Краснодар (861)203-40-90  
Красноярск (391)204-63-61  
Курск (4712)77-13-04  
Липецк (4742)52-20-81

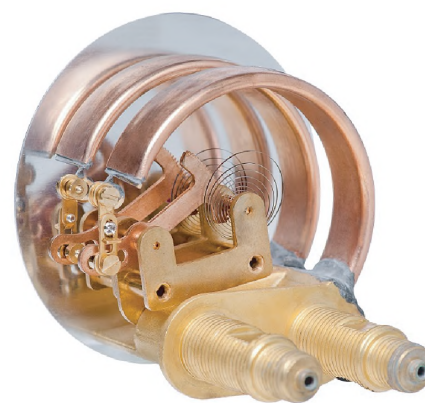
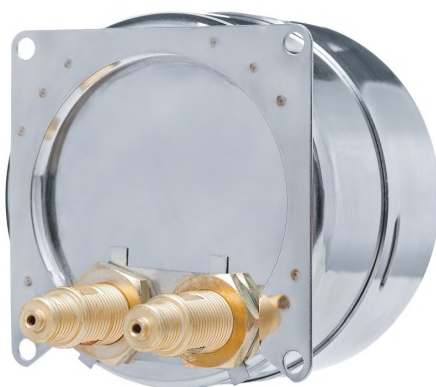
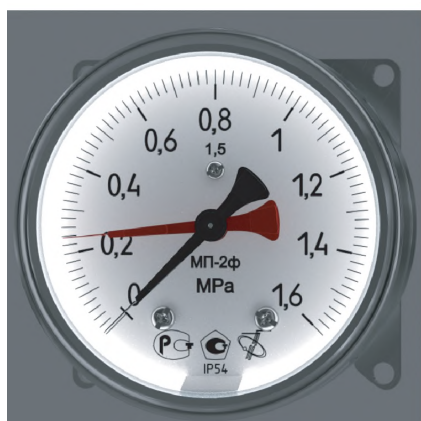
Магнитогорск (3519)55-03-13  
Москва (495)268-04-70  
Мурманск (8152)59-64-93  
Набережные Челны (8552)20-53-41  
Нижний Новгород (831)429-08-12  
Новокузнецк (3843)20-46-81  
Новосибирск (383)227-86-73  
Орел (4862)44-53-42  
Оренбург (3532)37-68-04  
Пенза (8412)22-31-16

Пермь (342)205-81-47  
Ростов-на-Дону (863)308-18-15  
Рязань (4912)46-61-64  
Самара (846)206-03-16  
Санкт-Петербург (812)309-46-40  
Саратов (845)249-38-78  
Смоленск (4812)29-41-54  
Сочи (862)225-72-31  
Ставрополь (8652)20-65-13  
Тверь (4822)63-31-35

Томск (3822)98-41-53  
Тула (4872)74-02-29  
Тюмень (3452)66-21-18  
Ульяновск (8422)24-23-59  
Уфа (347)229-48-12  
Челябинск (351)202-03-61  
Череповец (8202)49-02-64  
Ярославль (4852)69-52-93

Россия, Казахстан и другие страны ТС доставка в любой город

## Манометр железнодорожный МП-2ф с led подсветкой кт. 1,5 d. 100 IP54 M12\*1,5 ОШ ТУ 4212-116-0411113635-2006, ГОСТ 2405-88



### НАЗНАЧЕНИЕ

предназначены для измерения избыточного давления неагрессивных по отношению к медным сплавам жидких и газообразных сред (вода, топливо, масло, воздух) в силовых и тормозных системах и установках подвижного состава железных дорог, метрополитена и вагонов трамваев, а также для измерения давления хладагентов 12, 13, 22, 142 (в том числе хладагентов с наличием масел).

### ПРЕДЕЛЫ ИЗМЕРЕНИЙ

В системных единицах (МПа, кПа) - базовое исполнение (по заказу изготавливаются в любых единицах измерения)  
МП-2ф (манометр) 0 - 600 кПа; 0 - 1,0; 1,6; 2,5; 4,0; 6,0 МПа

## ТЕХНИЧЕСКИЕ ХАРАКТЕРИСТИКИ

Номинальный диаметр корпуса 100 мм

Класс точности 1,5

Степень пылевлагозащиты IP54

Резьба присоединительного штуцера M12x1,5

Размер квадрата под ключ, мм 17 мм

Расположение штуцера осевое, с задним фланцем

Устойчивость к климатическим воздействиям исполнение УЗ по ГОСТ 15150-69

Максимальная температура измеряемой среды, °С\* до +150 °С

Диапазон температуры окружающей среды, °С от -55 до +70 °С

Виброзащищенность группа L3 по ГОСТ 12997-84

Рабочие диапазоны измерений - постоянная нагрузка - 3/4 шкалы

- переменная нагрузка - 2/3 шкалы

- кратковременная нагрузка - 110% шкалы

Средний срок службы 10 лет

Масса, не более 0,8 кг

Материал корпуса нержавеющая сталь

Обечайка байонетная, нержавеющая сталь

Стекло техническое

Трубчатая пружина полувитковая, медный сплав

Штуцер, трибко-секторный механизм медный сплав

Циферблат алюминиевый сплав, окрашенный в белый цвет

Подсветка светодиоды

Напряжение сети 24, 75, 110 В

\* - при условии подключения прибора к источнику давления посредством отвода-охладителя.

## ГАРАНТИИ ИЗГОТОВИТЕЛЯ

Гарантийный срок эксплуатации - 24 месяца со дня ввода прибора в эксплуатацию при соблюдении потребителем правил эксплуатации, транспортирования, хранения и монтажа согласно руководству по эксплуатации, а также требованиям ГОСТ 2405-88.

Гарантийный срок хранения прибора - 12 месяцев с момента изготовления.

## ФИЗТЕХ

[Архангельск \(8182\)63-90-72](#)

[Астана +7\(7172\)727-132](#)

[Белгород \(4722\)40-23-64](#)

[Брянск \(4832\)59-03-52](#)

[Владивосток \(423\)249-28-31](#)

[Волгоград \(844\)278-03-48](#)

[Вологда \(8172\)26-41-59](#)

[Воронеж \(473\)204-51-73](#)

[Екатеринбург \(343\)384-55-89](#)

[Иваново \(4932\)77-34-06](#)

[Ижевск \(3412\)26-03-58](#)

[Казань \(843\)206-01-48](#)

[Калининград \(4012\)72-03-81](#)

[Калуга \(4842\)92-23-67](#)

[Кемерово \(3842\)65-04-62](#)

[Киров \(8332\)68-02-04](#)

[Краснодар \(861\)203-40-90](#)

[Красноярск \(391\)204-63-61](#)

[Курск \(4712\)77-13-04](#)

[Липецк \(4742\)52-20-81](#)

[Магнитогорск \(3519\)55-03-13](#)

[Москва \(495\)268-04-70](#)

[Мурманск \(8152\)59-64-93](#)

[Набережные Челны \(8552\)20-53-41](#)

[Нижний Новгород \(831\)429-08-12](#)

[Новокузнецк \(3843\)20-46-81](#)

[Новосибирск \(383\)227-86-73](#)

[Орел \(4862\)44-53-42](#)

[Оренбург \(3532\)37-68-04](#)

[Пенза \(8412\)22-31-16](#)

[Пермь \(342\)205-81-47](#)

[Ростов-на-Дону \(863\)308-18-15](#)

[Рязань \(4912\)46-61-64](#)

[Самара \(846\)206-03-16](#)

[Санкт-Петербург \(812\)309-46-40](#)

[Саратов \(845\)249-38-78](#)

[Смоленск \(4812\)29-41-54](#)

[Сочи \(862\)225-72-31](#)

[Ставрополь \(8652\)20-65-13](#)

[Тверь \(4822\)63-31-35](#)

[Томск \(3822\)98-41-53](#)

[Тула \(4872\)74-02-29](#)

[Тюмень \(3452\)66-21-18](#)

[Ульяновск \(8422\)24-23-59](#)

[Уфа \(347\)229-48-12](#)

[Челябинск \(351\)202-03-61](#)

[Череповец \(8202\)49-02-64](#)

[Ярославль \(4852\)69-52-93](#)

Россия, Казахстан и другие страны ТС доставка в любой город

По вопросам продаж и поддержки обращайтесь:

Email: [fht@nt-rt.ru](mailto:fht@nt-rt.ru)

Web-сайт: [www.fiztech.nt-rt.ru](http://www.fiztech.nt-rt.ru)