

По вопросам продаж и поддержки обращайтесь:

Email: [fht@nt-rt.ru](mailto:fht@nt-rt.ru)

Web-сайт: [www.fiztech.nt-rt.ru](http://www.fiztech.nt-rt.ru)

Архангельск (8182)63-90-72

Астана +7(7172)727-132

Белгород (4722)40-23-64

Брянск (4832)59-03-52

Владивосток (423)249-28-31

Волгоград (844)278-03-48

Вологда (8172)26-41-59

Воронеж (473)204-51-73

Екатеринбург (343)384-55-89

Иваново (4932)77-34-06

Ижевск (3412)26-03-58

Казань (843)206-01-48

Калининград (4012)72-03-81

Калуга (4842)92-23-67

Кемерово (3842)65-04-62

Киров (8332)68-02-04

Краснодар (861)203-40-90

Красноярск (391)204-63-61

Курск (4712)77-13-04

Липецк (4742)52-20-81

Магнитогорск (3519)55-03-13

Москва (495)268-04-70

Мурманск (8152)59-64-93

Набережные Челны (8552)20-53-41

Нижний Новгород (831)429-08-12

Новокузнецк (3843)20-46-81

Новосибирск (383)227-86-73

Орел (4862)44-53-42

Оренбург (3532)37-68-04

Пенза (8412)22-31-16

Пермь (342)205-81-47

Ростов-на-Дону (863)308-18-15

Рязань (4912)46-61-64

Самара (846)206-03-16

Санкт-Петербург (812)309-46-40

Саратов (845)249-38-78

Смоленск (4812)29-41-54

Сочи (862)225-72-31

Ставрополь (8652)20-65-13

Тверь (4822)63-31-35

Томск (3822)98-41-53

Тула (4872)74-02-29

Тюмень (3452)66-21-18

Ульяновск (8422)24-23-59

Уфа (347)229-48-12

Челябинск (351)202-03-61

Череповец (8202)49-02-64

Ярославль (4852)69-52-93

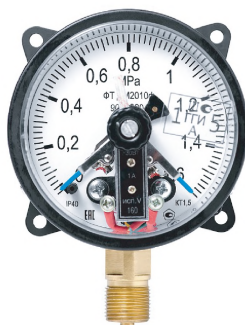
Россия, Казахстан и другие страны ТС доставка в любой город

## Манометр электроконтактный ДМ2010ф кт. 1,5 d. 100 IP40 M20\*1,5 PШ

ТУ 4212-114-64115539-2014, ГОСТ 2405-88



**МЕЖПОВЕРОЧНЫЙ ИНТЕРВАЛ 2 ГОДА**



### НАЗНАЧЕНИЕ

предназначены для измерения избыточного и вакуумметрического давления неагрессивных, некристаллизующихся по отношению к медным сплавам сред и управления внешними электрическими цепями от сигнализирующего устройства прямого действия.

### ПРЕДЕЛЫ ИЗМЕРЕНИЙ

В системных единицах (МПа, кПа) - базовое исполнение  
(по заказу изготавливаются в любых единицах измерения)

ДВ2010ф (вакуумметр)

-100 - 0 кПа

ДА2010ф (мановакуумметр)

-100 - 60; 150; 300; 500 кПа; -0,1 - 0,9; 1,5; 2,4 МПа

ДМ2010ф (манометр)

0 - 100; 160; 250; 400; 600 кПа; 0 - 1,0; 1,6; 2,5; 4,0; 6,0; 10; 16; 25; 40; 60 МПа

## ТЕХНИЧЕСКИЕ ХАРАКТЕРИСТИКИ

Номинальный диаметр корпуса 100 мм

Класс точности 1,5; 1,0 на пределы выше 400 кПа

Степень пылевлагозащиты IP40

Резьба присоединительного штуцера M20x1,5

Размер квадрата под ключ, мм 17 мм

Расположение штуцера радиальное

Устойчивость к климатическим воздействиям исполнение У2 по ГОСТ 15150-69

Максимальная температура измеряемой среды, °С\* до +150 оС

Диапазон температуры окружающей среды, °С от -50 до +60 оС

Виброзащищенность группа N2 по ГОСТ 12997-84

Рабочие диапазоны измерений - постоянная нагрузка - 3/4 шкалы

- переменная нагрузка - 2/3 шкалы

- кратковременная нагрузка - 110% шкалы

Средний срок службы 10 лет

Масса, не более 0,5 кг

Тип контактов с магнитным поджатием

Максимальное напряжение коммутируемого тока 220 В постоянного тока; 380 В переменного тока

Сила тока, не более 1,0 А

Максимальная разрывная мощность контактов 30 Вт постоянного тока; 50 ВА переменного тока

Пределы допускаемой погрешности срабатывания электроконтактной схемы, % от диапазона показаний +/- 4%

Материал корпуса сталь, окрашенная в черный цвет

Обечайка сталь, окрашенная в черный цвет, крепление винтами

Стекло органическое

Трубчатая пружина медный сплав

- до 10 МПа - полувитковая

- от 16 до 60 МПа - многовитковая

Штуцер, трибко-секторный механизм медный сплав

Циферблат алюминиевый сплав, окрашенный в белый цвет

\* - при условии подключения прибора к источнику давления посредством отвода-охладителя.

## ГАРАНТИИ ИЗГОТОВИТЕЛЯ

Гарантийный срок эксплуатации - 24 месяца со дня ввода прибора в эксплуатацию при соблюдении потребителем правил эксплуатации, транспортирования, хранения и монтажа согласно руководству по эксплуатации, а также требованиям ГОСТ 2405-88.

Гарантийный срок хранения прибора - 12 месяцев с момента изготовления.

## ФИЗТЕХ

[Архангельск \(8182\)63-90-72](tel:+7(7172)727-132)

[Астана +7\(7172\)727-132](tel:+7(7172)727-132)

[Белгород \(4722\)40-23-64](tel:+7(4722)40-23-64)

[Брянск \(4832\)59-03-52](tel:+7(4832)59-03-52)

[Владивосток \(423\)249-28-31](tel:+7(423)249-28-31)

[Волгоград \(844\)278-03-48](tel:+7(844)278-03-48)

[Вологда \(8172\)26-41-59](tel:+7(8172)26-41-59)

[Воронеж \(473\)204-51-73](tel:+7(473)204-51-73)

[Екатеринбург \(343\)384-55-89](tel:+7(343)384-55-89)

[Иваново \(4932\)77-34-06](tel:+7(4932)77-34-06)

[Ижевск \(3412\)26-03-58](tel:+7(3412)26-03-58)

[Казань \(843\)206-01-48](tel:+7(843)206-01-48)

[Калининград \(4012\)72-03-81](tel:+7(4012)72-03-81)

[Калуга \(4842\)92-23-67](tel:+7(4842)92-23-67)

[Кемерово \(3842\)65-04-62](tel:+7(3842)65-04-62)

[Киров \(8332\)68-02-04](tel:+7(8332)68-02-04)

[Краснодар \(861\)203-40-90](tel:+7(861)203-40-90)

[Красноярск \(391\)204-63-61](tel:+7(391)204-63-61)

[Курск \(4712\)77-13-04](tel:+7(4712)77-13-04)

[Липецк \(4742\)52-20-81](tel:+7(4742)52-20-81)

[Магнитогорск \(3519\)55-03-13](tel:+7(3519)55-03-13)

[Москва \(495\)268-04-70](tel:+7(495)268-04-70)

[Мурманск \(8152\)59-64-93](tel:+7(8152)59-64-93)

[Набережные Челны \(8552\)20-53-41](tel:+7(8552)20-53-41)

[Нижний Новгород \(831\)429-08-12](tel:+7(831)429-08-12)

[Новокузнецк \(3843\)20-46-81](tel:+7(3843)20-46-81)

[Новосибирск \(383\)227-86-73](tel:+7(383)227-86-73)

[Орел \(4862\)44-53-42](tel:+7(4862)44-53-42)

[Оренбург \(3532\)37-68-04](tel:+7(3532)37-68-04)

[Пенза \(8412\)22-31-16](tel:+7(8412)22-31-16)

[Пермь \(342\)205-81-47](tel:+7(342)205-81-47)

[Ростов-на-Дону \(863\)308-18-15](tel:+7(863)308-18-15)

[Рязань \(4912\)46-61-64](tel:+7(4912)46-61-64)

[Самара \(846\)206-03-16](tel:+7(846)206-03-16)

[Санкт-Петербург \(812\)309-46-40](tel:+7(812)309-46-40)

[Саратов \(845\)249-38-78](tel:+7(845)249-38-78)

[Смоленск \(4812\)29-41-54](tel:+7(4812)29-41-54)

[Сочи \(862\)225-72-31](tel:+7(862)225-72-31)

[Ставрополь \(8652\)20-65-13](tel:+7(8652)20-65-13)

[Тверь \(4822\)63-31-35](tel:+7(4822)63-31-35)

[Томск \(3822\)98-41-53](tel:+7(3822)98-41-53)

[Тула \(4872\)74-02-29](tel:+7(4872)74-02-29)

[Тюмень \(3452\)66-21-18](tel:+7(3452)66-21-18)

[Ульяновск \(8422\)24-23-59](tel:+7(8422)24-23-59)

[Уфа \(347\)229-48-12](tel:+7(347)229-48-12)

[Челябинск \(351\)202-03-61](tel:+7(351)202-03-61)

[Череповец \(8202\)49-02-64](tel:+7(8202)49-02-64)

[Ярославль \(4852\)69-52-93](tel:+7(4852)69-52-93)

Россия, Казахстан и другие страны ТС доставка в любой город

По вопросам продаж и поддержки обращайтесь:

Email: [fht@nt-rt.ru](mailto:fht@nt-rt.ru)

Web-сайт: [www.fiztech.nt-rt.ru](http://www.fiztech.nt-rt.ru)